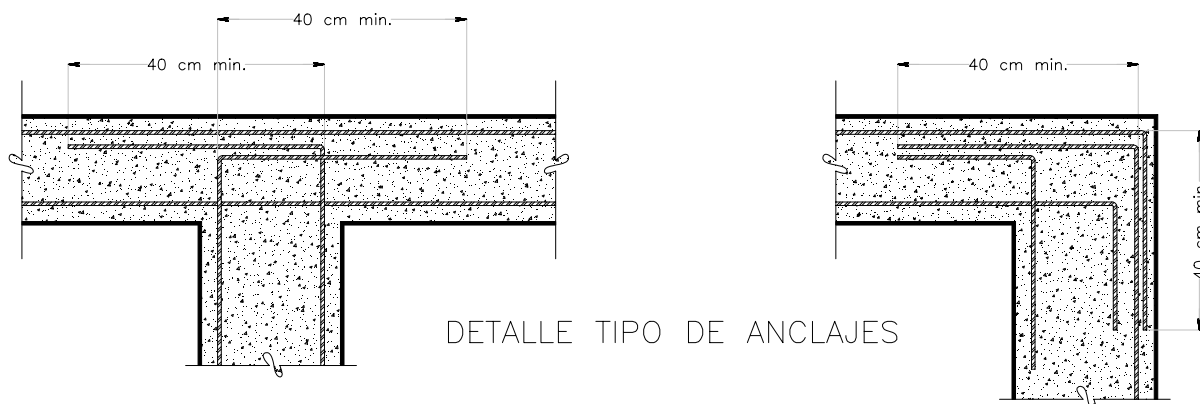


GANCHOS STANDARD



DETALLE TIPO DE ANCLAJES

### NOTAS DE ESPECIFICACIONES

AQUI SE PRESENTAN CASOS TÍPICOS DE ARMADOS CONVENCIONALES USANDO ACERO DE REFUERZO, INDICÁNDOSE LOS DOBLECES Y LOS AMARRES QUE DEBEN SEGUIRSE EN CASOS DE ENCUENTROS ENTRE MUROS DE CONCRETO O TRABES INTERMEDIAS O DE BORDE Y LOSAS DE CONCRETO ARMADO.

Ø VARILLAS	TRASLAPE MIN.
#2 Ø 1/4"	-
#3 Ø 3/8"	40 cms
#4 Ø 1/2"	55 cms
#5 Ø 5/8"	70 cms
#6 Ø 3/4"	80 cms
#8 Ø 1"	100 cms